

دهان جي إم حجر

GM STONE PAINT



دهان جي إم حجر

GM STONE PAINT

الوصف:

GM Stone Paint is a high-end textured decorative coating crafted for use on both interior and exterior surfaces. Formulated with high-grade acrylic emulsion and natural stone granules, it offers a sophisticated stone-like finish that brings elegance and durability to any surface. Ideal for projects requiring long-lasting aesthetic appeal and superior protection.

الاستخدام:

Recommended for concrete, cement render, plaster, and brickwork surfaces. Perfect for residential villas, commercial centers, hotels, public buildings, and architectural facades seeking a modern stone-effect finish.

الخصائص:

- Authentic stone-like texture and natural appearance
- Excellent resistance to harsh weather conditions and ultraviolet (UV) rays
- Resists water, alkalis, and environmental pollutants
- Strong adhesion to various surfaces
- Breathable coating prevents blistering and peeling
- Engineered to maintain its aesthetic appeal over time with minimal upkeep.
- Excellent coverage and durability
- Easy application with professional tools

الخصائص:

دهان جي إم حجر هو طلاء زخرفي فاخر بلمس حجري، مصمم للاستخدام على الأسطح الداخلية والخارجية. تمت صياغته بمستحلب أكريليك عالي الجودة وحببيبات حجرية طبيعية، ليمنح مظهرًا حجريًا أنيقًا مع توفير حماية ومثانة فائقة. خيار مثالي للمشاريع التي تبحث عن مظهر جمالي مستمر مع مستوى عالٍ من الحماية.

الاستخدام:

يُوصى باستخدامه على الأسطح الخرسانية، والأسمنتية، والجص، والطوب. مثالي للفلل السكنية، والمراكز التجارية، والفنادق، والمباني العامة، والواجهات المعمارية التي تبحث عن مظهر حجري عصري.

الخصائص:

- لمس حجري طبيعي ومظهر واقعي
- مقاومة عالية للعوامل الجوية وحماية من الأشعة فوق البنفسجية
- مقاومة للماء والقلويات والملوثات البيئية
- التصاق قوي بمختلف الأسطح
- طلاء قابل للتنفس يمنع التقشر والانتفاخ
- مصمم ليبقى محافظًا على مظهره الجمالي لفترة طويلة دون الحاجة إلى صيانة متكررة
- تغطية ممتازة ومثانة عالية
- تطبيق سهل باستخدام أدوات احترافية

زمن الجفاف:

زمن الجفاف:

- Surface dry: 20 minutes
- Hard dry: 24 hours
- Full cure: 7 days

All drying times are based on ASTM D5895 at 25°C.

- الجفاف السطحي: 20 دقيقة
- الجفاف الصلب: 24 ساعة
- الجفاف التام: 7 أيام
- عند 25 درجة ASTM D5895 القيم المذكورة تم قياسها حسب معيار مثوية

أدوات التطبيق:

- Steel trowel
- Plastic trowel
- Putty knife
- Sponge roller (optional for certain finishes)

أدوات التطبيق:

- لمسطين الحديدي
- المسطين البلاستيكي
- سكين المعجون
- رولة إسفنجية (اختيارية لبعض التصاميم)

المخفف:

- Clean tap water

المخفف:

- ماء الصنبور النظيف

دهان جي إم حجر

GM STONE PAINT

Thinning Ratio:

Ready to use. If necessary, thin with 1–2% clean water depending on surface condition and ambient temperature.

Painting System:

- Apply one coat of GM Royal Prime matching the color of GM Stone Paint and allow to dry.
- Apply one or more coats of GM Stone Paint using the desired technique based on the selected finish.

Application Techniques:

For Natural Stone Finish:

Use steel trowel and then dab gently with a sponge roller for texture enhancement.

For Layered Rock Effect:

Apply in overlapping strokes using a plastic trowel, then lightly press with a textured pad for depth.

For Remal Design:

- Create the preferred design using a putty knife with cross-directional strokes.
- Smooth the surface lightly with a metal ruler moistened with water, following the direction of the Remal design.

Notes:

- GM Stone Paint should only be applied by trained professionals to achieve the correct texture and finish.
- Ensure even pressure and consistent strokes for a uniform appearance.
- Surface must be properly prepared and free from dust, oil, and moisture.

نسبة التخفيف

جاهز للاستخدام. في حال استدعت الحاجة، يُسمح بتخفيف المنتج بنسبة 1–2% من الماء العذب، وذلك تبعًا لحالة السطح وظروف المناخ

نظام الطلاء

يتم تطبيق طبقة واحدة من جي إم رويال برايم بلون مشابه لدهان جي إم حجر وتركها لتجف.
يتم تطبيق طبقة أو أكثر من جي إم حجر باستخدام التقنية المناسبة حسب نوع التشطيب المطلوب

تقنيات التطبيق

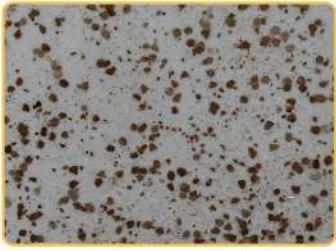
للتشطيب الحجري الطبيعي:
يستخدم المسطرين الحديدي، ثم يتم الترتيب بلطف باستخدام رولة إسفنجية لإبراز الملمس.
لتأثير الصخور المتداخلة:
يتم التطبيق بحركات متقاطعة باستخدام المسطرين البلاستيكي، ثم الضغط الخفيف باستخدام وسادة منقوشة لإبراز العمق

لتصميم الرمال

يُستخدم سكين المعجون بحركة عرضية للحصول على الشكل المطلوب يُنعم السطح بلمسة خفيفة باستخدام مسطرة معدنية مبللة بالماء بنفس اتجاه التصميم

ملاحظات

يجب أن يتم تطبيق دهان جي إم حجر بواسطة فنيين محترفين للحصول على ملمس وتشطيب صحيح
يجب الحفاظ على ضغط متساوٍ وحركات متناسقة للحصول على مظهر موحد
يجب تجهيز السطح جيدًا والتأكد من خلوه من الغبار والزيوت والرطوبة



GM STONE 01



GM STONE 02



GM STONE 03



GM STONE 04



GM STONE 05



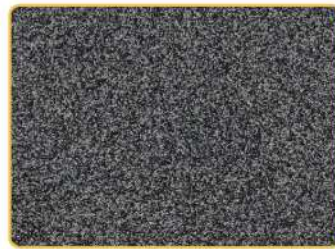
GM STONE 06



GM STONE 07



GM STONE 08



GM STONE 09



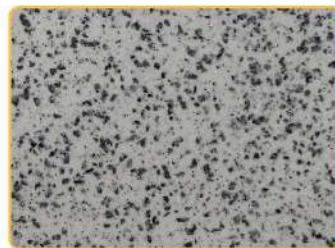
GM STONE 10



GM STONE 11



GM STONE 12



GM STONE 13



GM STONE 14



GM STONE 15



GM STONE 16



GM STONE 17



GM STONE 18

